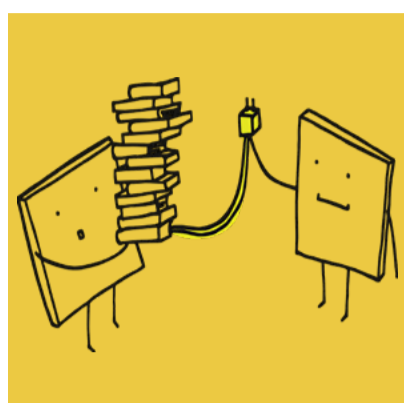


ANSPRECHPARTNERIN
Frau Judith Eder, OStRin
(Referentin Gymnasium)
Tel. 089 / 2137-1536
eder@rpz-bayern.de

INFORMATIONEN AUS DEM RPZ: GYMNASIUM

MATERIALIEN ZUM LPPLUS



© Manfred Steger / Pixabay

Aktuell verfügbar sind folgende Materialien bzw. Skripten:
8. Jahrgangsstufe: 8.1 – 8.5;
inkl. wildnispädagogische Ergänzung (8. Klasse)
geeignet auch für Projekttag oder Wahlkurse
(Klassen 5 – 13): inkl. Audiodateien 🎧 zu den Einführungen
sowie extra: WILDNIS KREATIV (ein Schüler-Mitmach-Heft)
9. Jahrgangsstufe: 9.1 – 9.4;
zu 9.5: „Masel Tov Cocktail –
[Leben zwischen Alltag und Antisemitismus](#)“
10. Jahrgangsstufe: 10.1 – 10.3
11. Jahrgangsstufe:
• Modul zur Wissenschaftswoche „Alles hat seine Zeit“;
teilweise auch verwendbar für **11.4**
• **11.1** (erscheint voraussichtlich Ende Juli 2024)
• **11.3**
12. Jahrgangsstufe:
Ab spätestens Anfang September (noch VOR Schuljahres-
beginn) sind Modul-Skizzen für 12/1 (ausgehend von den
Kompetenzerwartungen) erhältlich, die als Anregung und
Materialbasis zu verstehen sind, aber nicht als ausgearbei-
tete Lernarrangements wie bei den Skripten bzw. Hand-
reichungen. Im Laufe des Schuljahres entsteht nach einer
evaluierenden Erprobung durch die Materialkommission
das Skript als Grundlage einer Veröffentlichung.

Bei Interesse an Handreichungen bzw. Skripten wenden Sie
sich bitte an Frau Judith Eder: eder@rpzbayern.de

FORTBILDUNGEN



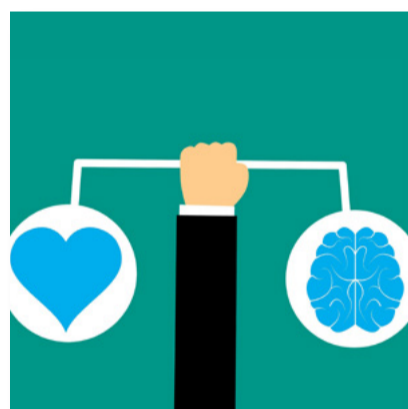
© Gordon Johnson / Pixabay

**WISSENSCHAFT TRIFFT PRAXIS –
ein religionspädagogisches Update**
zusammen mit wiss. Referentin Stephanie Polzhofer (FöS)
Lehrgang im ILF Gars am Inn
Montag, 30.09.2024 – Mittwoch, 02.10.2024
In der Halbwoche werden aktuelle religionspädagogische
Forschungsfelder von Vertretern aus der Wissenschaft vor-
gestellt und zur Diskussion gestellt. In gegenseitiger Berei-
cherung zwischen Theorie und Praxis, unter den Schularten
und im kollegialen Austausch entfaltet der Lehrgang seine
Wirkung.

Religionslehrkräfte aller Schularten

Anmeldung und weitere Informationen:

Lehrgang A212-0/24/107-703 – Details: dillingen.de
https://fibs.alp.dillingen.de/lehrgangssuche/?event_id=362329



© Mohamed Hassan / Pixabay

LEHRGANG FÜR FACHSCHAFTSLEITUNGEN

Lehrgang im ILF Gars am Inn
Montag, 02.12.2024 – Freitag, 06.12.2024

Im Lehrgang erhalten die Teilnehmenden aktuelle Informa-
tionen von Staat und Kirche zum Religionsunterricht, Impul-
se für die professionelle Ausübung ihrer Führungsverant-
wortung, Anregungen zur Gestaltung der Fachschaftsarbeit
sowie die Möglichkeit, sich mit Kolleg:innen über fachliche
und didaktische Unterrichtsentwicklungen auszutauschen.

Anmeldung und weitere Informationen:

Lehrgang A212-0/24/107-718 – Details: dillingen.de
https://fibs.alp.dillingen.de/lehrgangssuche/?event_id=362334



© Ila / RPZ in Bayern

DIE NEUE 12. UND 13. JAHRGANGSSTUFE (gA und eA) IM LEHRPLANPLUS GYMNASIUM

Online-Lehrgang am Donnerstag, 30.01.2025 von 15 – 17h
Die Teilnehmenden erhalten einen Überblick über das
grundlegende sowie erhöhte Anforderungsniveau des Lehr-
planPLUS in der 12. und 13. Jahrgangsstufe am Gymnasium.
Neben einer Kurzdarstellung der Kompetenzerwartungen
sowie Inhalte in den vier Halbjahren „Personalität, Transzen-
dentalität, Sozialität, existentielle Fragen und christliche Ant-
wortangebote“ ist auch Raum für Rückfragen vorgesehen.

Anmeldung und weitere Informationen:

Lehrgang A212-0/25/107-725 – Details: dillingen.de
https://fibs.alp.dillingen.de/lehrgangssuche/?event_id=362338



© Ila / RPZ in Bayern

BITTE VORMERKEN

DIE NEUE 13. JAHRGANGSSTUFE

Zur Einführung in die 13. Jahrgangsstufe (gA) sind
zwei inhaltlich identische Lehrgänge geplant:

Lehrgang 1 „Die neue 13. Jahrgangsstufe (gA)“

vom 17.-21.03.2025

Lehrgang 2 „Die neue 13. Jahrgangsstufe (gA)“

vom 07.-11.07.2025

Anmeldung **ab Ende Juli 2024** über das ILF Gars oder FIBS.

INSTAGRAM KOOPERATION

#reli.media.bayern auf Instagram

Come in, find out, follow us!

- reli.media.bayern
- Bildung vernetzt
- Resonanzraum für Ideen
- Alles rund um (kath.) Religionspädagogik und Medien
- RPZ in Bayern und bayerische Diözesan Medienzentralen
t1p.de/reli_media_bayern

